

The background is a repeating pattern of various line-art icons. These include: snails, beetles, wasps, magnifying glasses, backpacks, pocket watches, paint palettes with brushes, small potted plants, and question marks. The icons are rendered in a light green color on a white background.

ALSH ET ASSOCIATIONS

Three green arrows of increasing size point from the left towards the title 'GUIDE PRATIQUE'.

GUIDE PRATIQUE

—— Préparez votre visite à l'Aven Parc ——



Chers enseignants, accompagnateurs ...

Bienvenue à l'Aven Parc, un lieu où nature, aventure et pédagogie se rencontrent pour offrir aux élèves une expérience riche en découverte et en amusement.

Ce guide a été conçu pour vous accompagner dans la préparation de votre visite et vous garantir un accueil optimal.



VOUS TROUVEREZ À L'INTERIEUR DE CELUI CI :



Des informations et des conseils pour une visite réussie, de votre arrivée jusqu'à votre départ du parc, ainsi que l'organisation pour les ateliers et activités.



Les activités et attractions que nous vous conseillons en fonction de l'âge des enfants.



INFOS PRATIQUES



Chaque groupe aura accès à un espace pique-nique couvert.



N'oubliez pas de vous équiper d'une tenue adaptée (bottes conseillées pour les plus jeunes, k-way en cas de pluie, chapeau et crème solaire en cas de chaleur).



Prévoyez les maillots de bain si vous souhaitez accéder à la zone de jeux gonflables aquatiques.



Point d'eau potable prévu pour le remplissage des gourdes.



Chaussettes à prévoir pour l'Accro-haricot.





Avant votre visite Réservation



Confirmation :

Après avoir effectué votre réservation, vous recevrez par mail, le devis détaillé.

Le règlement s'effectuera le jour de votre venue avec comme possibilité de règlement : espèces, chèque, ou virement bancaire.

Pour les établissements payant par mandat administratif, la facture sera envoyée le jour de votre visite et devra être réglée sous 30 jours à compter de sa réception.

Modification de l'effectif :



Lorsque la réservation est confirmée (contrat signé), un mail de confirmation de réservation vous sera transmis avec un document en pj. Ce dernier sera à compléter le matin de votre venue avec les effectifs présents précis (accompagnateurs compris) afin de vous accueillir au mieux sur le parc de manière fluide et efficace sans attente pour les enfants.

Si un changement d'effectif est constaté, l'ajustement se fera en billetterie directement.

Date de visite :



Selon la date choisie, les horaires d'ouverture et de fermeture des attractions peuvent varier.

SI VOUS AVEZ DES RÉSERVATIONS AVEC HORAIRES (ateliers pédagogiques, escape box, nocturne épouvante, laser tag...)



Arrivez 15 minutes avant l'heure prévue pour faciliter l'accueil. En cas de retard, nous ferons de notre mieux pour ajuster le programme de votre journée. Cependant, il est possible que les ateliers réservés soient écourtés en fonction des réservations du jour.

SUPERVISION :



° Les participants étant sous votre responsabilité, ils devront rester sous la surveillance des accompagnateurs durant la durée complète de la sortie.

CONSIGNES DE SÉCURITÉ :

- ° Respecter les consignes affichées dans les zones d'activités et attractions.
- ° En cas de problème, un membre de notre personnel se tiendra à votre disposition.



À votre arrivée Organisation



Un parking est réservé pour les bus à proximité de l'entrée

Arrivée sur le parc :

Le jour de la visite, utilisez la file prioritaire qui vous est réservée. Vous serez attendu à la **caisse numéro 1 "guichet prioritaire"**. Afin de simplifier l'entrée dans le parc, nous vous demandons de faire rentrer l'ensemble du groupe en même temps en ayant bien complété le matin de votre venue le document qui vous a été transmis par mail lors de la confirmation de réservation. Merci d'y indiquer les effectifs présents précis (accompagnateurs compris) afin que nous puissions vous accueillir sur le parc de manière fluide, efficace sans attente. Votre groupe pourra alors être guidé pour se rendre à l'endroit qui vous est réservé pour la journée et où vous pourrez vous installer. Nous demanderons à l'accompagnateur responsable du groupe de rester avec notre hôtesse d'accueil. Ils vérifieront ensemble les effectifs, les ajusteront si besoin et procéderont au règlement du solde (sauf si le règlement est réalisé par mandat administratif). Nous vous remettons les bracelets d'entrées à mettre aux poignets des participants ainsi que des accompagnateurs.

° Des toilettes sont en accès libre à l'entrée du parc, nous vous conseillons d'y faire passer les enfants pendant votre installation.



L'ensemble du groupe pourra avoir accès à l'ensemble du parc seulement avec les bracelets autour des poignets une fois le responsable du groupe revenu pour les distribuer.

Munis du bracelet d'entrée, les animateurs pourront sortir et entrer sur le parc selon leurs besoins.



DE LA PLUIE EST ANNONCÉE LE JOUR DE VOTRE VENUE ?

L'espace pédagogique ainsi que des zones de jeux couvertes comme la tropical house sont à votre disposition.



Visite libre

Lorsque vous êtes en visite libre sur le parc vous avez accès aux attractions adaptées aux enfants selon leur âge. Nous vous avons préparé une liste afin de vous guider au mieux :

CYCLE 1 : 3 -5 ans



- Ferme



- Trampoline



- Bateaux Pirates



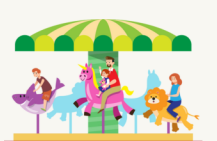
- Tubbing



- Safari Ferme



- Accro haricot



- Manège



- Dino-parc



- Avions miniatures



- Zone Chantier



- Minis tracteurs



- Tropical house



- Tyrolienne



- Soucoupe volante



- Le rallye de Greeny



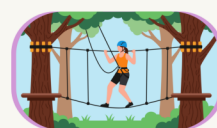
- Les défis du mineur



- La mine d'or



- Zone filets



- Accro Aven'ture

JEUX D'EAU

- Splash
- L'hélice pousse

CYCLE 2 : 6 - 8 ans



- Ferme



- Trampoline



- Bateaux Pirates



- Tubbing



- Safari Ferme



- Accro haricot



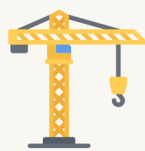
- Manège



- Dino-parc



- Tyrolienne



- Zone Chantier



- Minis tracteurs



- Tropical house



- Rodéo



- Soucoupe volante



- Le rallye de Greeny



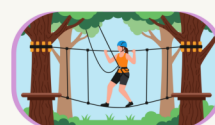
- Les défis du mineur



- La mine d'or



- Zone filets



- Accro Aven'ture



- Sky dive



- Laser tag

JEUX D'EAU



- Parcours aventure

- Toboggans

- L'hélice pousse

CYCLE 2 : 8 - 11 ans



- Ferme



- Trampoline



- Bateaux Pirates



- Tubbing



- Safari Ferme



- Accro haricot



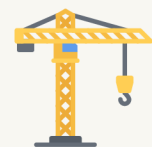
- Manège



- Dino-parc



- Luna Loop



- Zone Chantier



- Tropical house



- Rodéo



- Benji Ejection



- Canots de robinson



- Laser tag



- Bubble foot



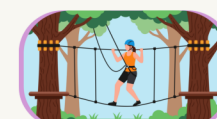
- Le rallye de Greeny



- Les défis du mineur



- Zone filets



- Accro Aven'ture



- Sky dive



- Soucoupe volante



- Saut dans le vide

JEUX D'EAU



- Parcours aventure

- Toboggans

- Gliss Aven'ture

14 ans et +



- Ferme



- Trampoline



- Bateaux Pirates



- Tubbing



- Safari Ferme



- Accro
haricot



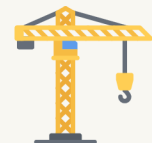
- Manège



- Dino-parc



- Luna Loop



- Zone
Chantier



- Zorbing



- Rodéo



- Benji
Ejection



- Canots de
robinson



- Laser tag



- Bubble foot



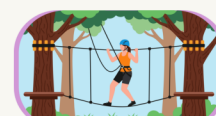
- Le rallye de
Greeny



- Les défis
du mineur



- Saut dans
le vide



- Accro
Aven'ture



- Sky dive



- Soucoupe
volante

JEUX D'EAU



- Parcours aventure

- Toboggans

- Gliss Aven'ture



Visite avec Ateliers

Dans le cadre d'une visite sur une date de fermeture du parc au grand public, nous vous proposons une sélection d'ateliers pédagogiques conçus pour allier divertissement et apprentissage en plein air. Ces ateliers sont adaptés aux cycles scolaires et permettent d'explorer des thématiques variées autour de l'environnement végétal et de la vie à la ferme, le tout dans un cadre naturel ludique et stimulant imaginé spécialement pour vous.

Vous avez choisi votre journée avec ateliers ?

Le devis qui vous a été transmis avant votre venue précise les horaires de vos ateliers pédagogiques.
Le reste de la journée vous sera proposé en temps libre sur le parc pour profiter des différentes attractions et activités.

ATELIERS :

° **Rendez vous au point de rendez-vous selon l'atelier choisi à l'horaire indiqué où vous attendra l'animateur.**

Durée : Chaque atelier dure entre 30 et 60 minutes selon le thème choisi et suivant l'âge des enfants accueillis.

Encadrement : Animés par des animateurs formés.

TEMPS LIBRE :

° Les élèves peuvent explorer librement les attractions et activités **sous la surveillance de leurs accompagnateurs.**

° Des animateurs du parc seront disponibles pour répondre à vos questions ou vous guider.

3

Après votre visite



N'hésitez pas à nous faire un retour d'expérience, et nous partager vos photos, vos impressions ainsi que celles des élèves sur nos réseaux sociaux !

Nous sommes impatients de vous accueillir à l'Aven Parc pour une journée riche en découvertes et en aventure alors à très vite !

... et pour suivre nos aventures rejoignez nous :



OBJETS TROUVÉS

Rendez vous à l'accueil du parc pour signaler ou récupérer un objet perdu.

À bientôt
à l'Aven Parc !

